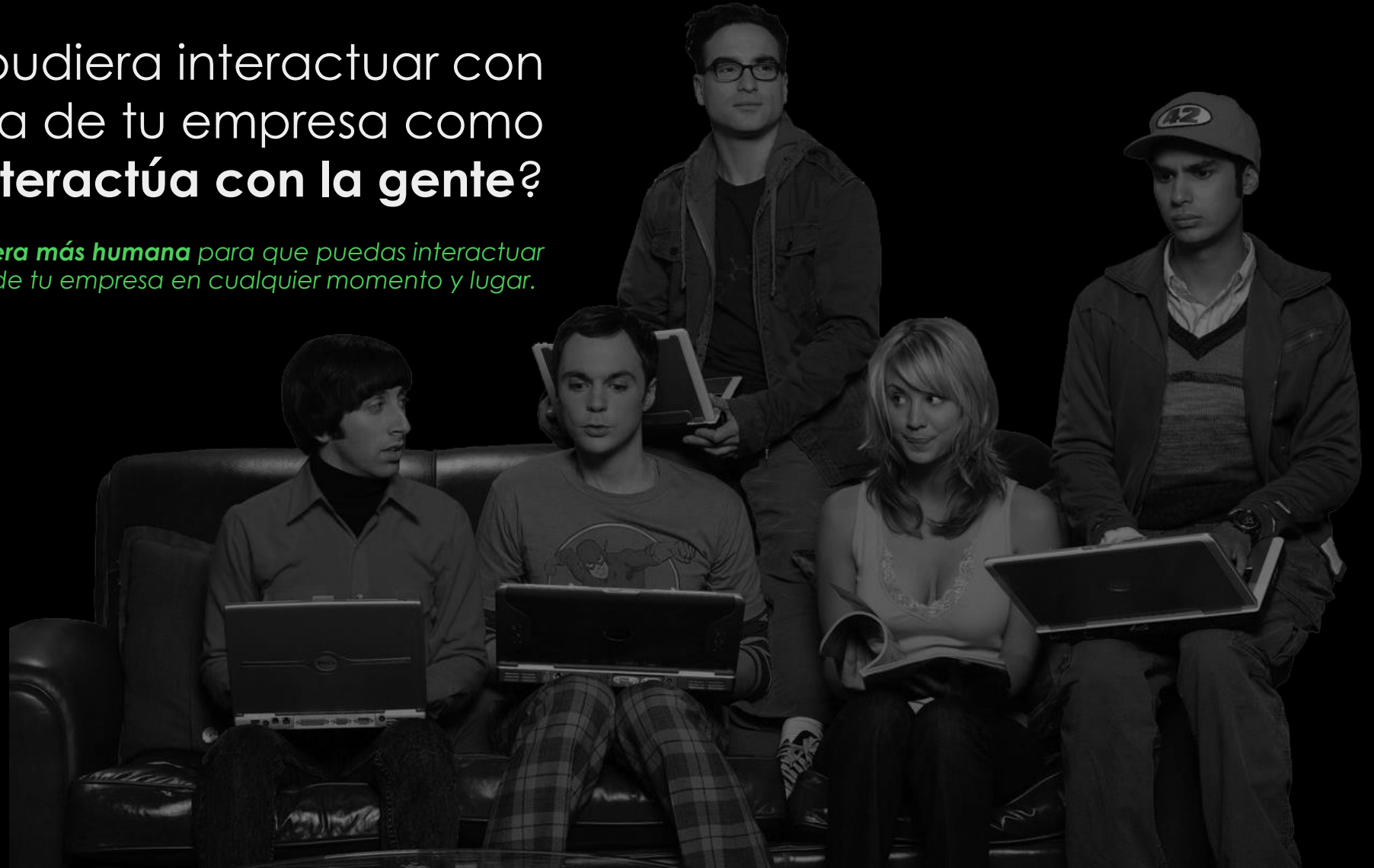


Insights

Logia

¿Qué pasaría si pudiera interactuar con
la tecnología de tu empresa como
interactúa con la gente?

*Estamos construyendo **una manera más humana** para que puedas interactuar
con los datos de tu empresa en cualquier momento y lugar.*





Una de las 10 principales empresas de Consumer Packaged Goods del mundo dice que, para responder una sola pregunta, **podría tomar hasta 50 clics y 30 minutos.**

¿Qué pasaría si la información operativa de la **cadena de suministro** estuviera a una conversación de distancia?

La IA Conversacional hoy, le permite interactuar con la tecnología, de la misma forma que lo hace con tus colegas en el trabajo.

¿Cómo sería la experiencia si la **IA aprendiera** quién es el usuario, en qué está trabajando y con quién está trabajando?

La experiencia es **hiper-personalizada**, porque la IA va aprendiendo con cada conversación al punto de anticiparse y ofrecerte los datos que usted necesita, cuando los necesita, antes que se los pida.

A diagram of an iceberg floating in the ocean. The top part of the iceberg is above the water surface, and the much larger bottom part is submerged. A vertical line with a horizontal tick mark at the top and bottom indicates the height of the visible part. A green line with a dot at the top and a horizontal tick mark to the left indicates the width of the visible part. A white line with a dot at the bottom and a horizontal tick mark to the left indicates the width of the submerged part. The background is dark with a light sky.


El **tamaño** de los **datos** que su staff usa.

El **tamaño** de los **datos** que su empresa acumula.

“Las empresas tienen acceso a diversos datos, **la mayoría (60%) no puede acceder** a ellos en tiempo real para crear experiencias digitales personalizadas” -MIT Technology Review

¿Qué prefiere: los **datos trabajando** para su staff y sus socios de la cadena de abastecimiento o al revés?

*Cuanto más conectados estén el proveedor y el cliente en el **intercambio de información, más sólida será su cadena de suministro** y más rápidas serán las decisiones correctas.*



¿Qué uso le da su staff a **toda la documentación** que se genera y captura en su empresa?

*Comprobantes, manuales operativos, normas, procedimientos y procesos, guías de seguridad e higiene, circulares, etc., disponibles para que la **IA Generativa** devuelva contenido de valor para dar soporte a las **operaciones diarias**.*

TIME
IS MONEY



¿Cuál es el **costo de oportunidad** que tienen para su negocio **las respuestas** a las siguientes preguntas?

¿Cómo afectaría a su negocio si pudiera **reducir la resistencia y los obstáculos en el proceso de inicio de pedidos** para aumentar la eficiencia y la rapidez en la entrega de los productos o servicios a los clientes?

¿Cuál sería el impacto en su negocio si tuviera información en **tiempo real** sobre **el estado de los pedidos, el cumplimiento de los mismos y la logística asociada** para tomar decisiones informadas y oportunas?

¿De qué manera cambiaría su negocio si tuviera la capacidad de **ajustar los términos y condiciones de entrega** según sea necesario para satisfacer las **demandas cambiantes del mercado y los clientes**?

¿Podría su empresa ser uno de los 3 **clientes-patrocinadores** que impulsarán el desarrollo de la primera IA conversacional experta en SCM en Latinoamérica?

Únase a nosotros para mejorar la eficiencia en la cadena de suministro, mientras obtiene una ventaja competitiva en su mercado

....aguardamos en línea 



“

*Si tu competencia va
hacia la **IA** y **tú no**,
te aplastarán*

- Elon Musk